

Vining Ivy  
PPG1148-6

Best Beige  
PPG1085-4



Der „Voice of Colour“ Farbfächer enthält über 2.000 exklusive Farbtöne für Farben und Lacke von Sigma und Gori

Commercial  
White  
PPG1025-1

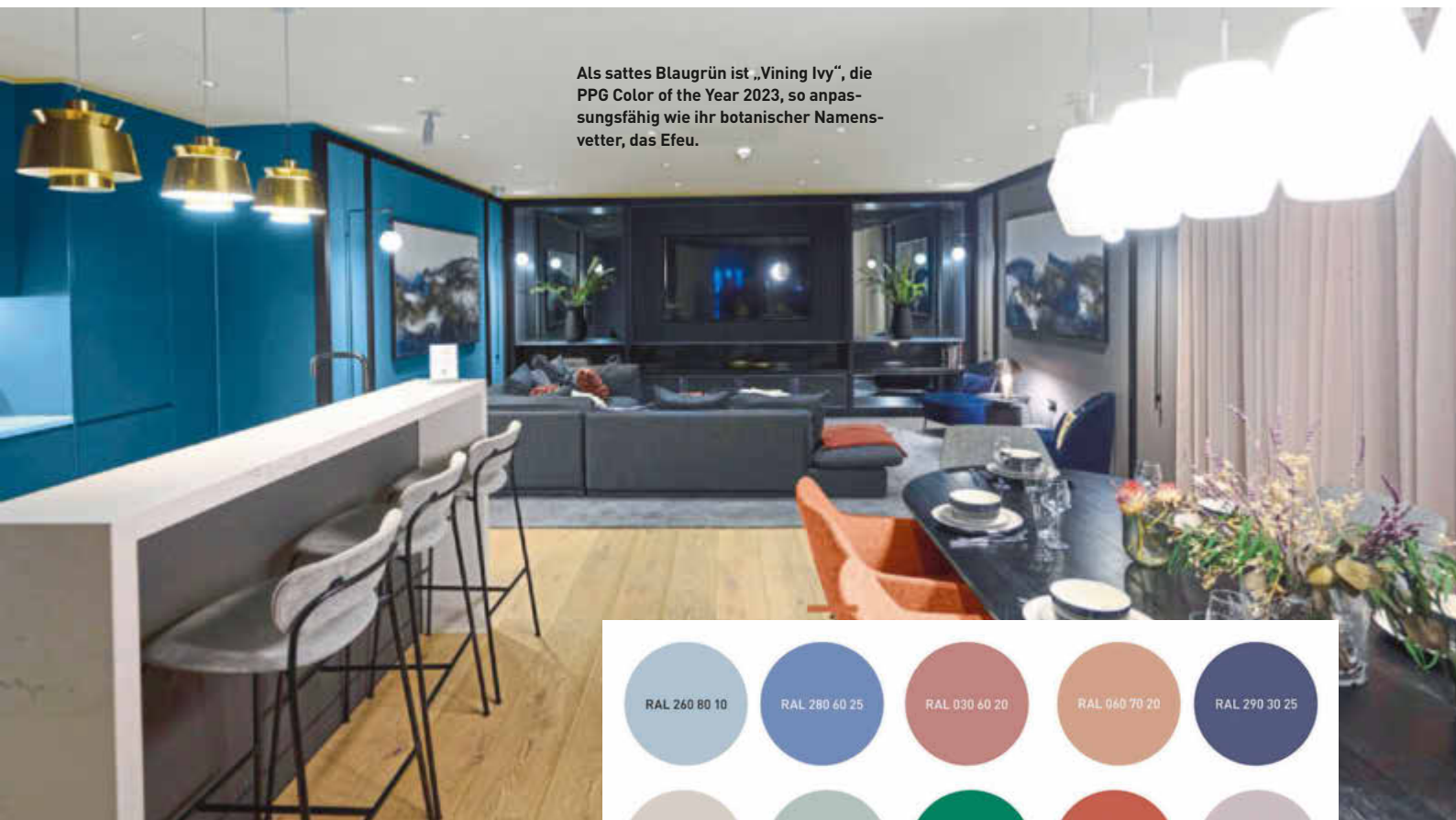
Mithilfe des 60-30-10-Prinzips können Maler maßgeschneiderte Farbkonzepte für ihren Endkunden erstellen.

# Individuelle Farbkonzepte

Welche Trendfarben dominieren 2023?  
Wir schauen uns hier die aktuellen Farben von PPG und RAL genauer an.

Fotos: PPG/RAL

Als sattes Blaugrün ist „Vining Ivy“, die PPG Color of the Year 2023, so anpassungsfähig wie ihr botanischer Namensvetter, das Efeu.



Die RAL Colour Feeling Serie ist bewusst weniger zeitbezogen als Publikationen, die sich auf kurzfristige Trendfarben fokussieren.

Mit dem „Voice of Colour“ Farbkonzept von PPG und dem 60–30–10-Prinzip sollen sich individuelle Farbkonzepte einfach und sicher erstellen lassen. Endkunden werden sich in der Regel in einer der im Farbfächer gezeigten Kollektionen wiederfinden, so soll es für den Maler leichter werden, zwei oder drei zueinander passende Farben für eine ansprechende Raumgestaltung zu finden.

Mit Hilfe des 60–30–10 Prinzips kann der Maler ein maßgeschneidertes Farbkonzept für seinen Endkunden zusammenstellen. Die Idee: Drei Farbtöne sollen einen unterschiedlich großen Flächenanteil in einem Raum bekommen. Die Hauptfarbe, z. B. das Blaugrün „Vining Ivy“ (PPG1148-6), die PPG Color of the Year 2023, findet sich auf 60 Prozent aller Oberflächen. Mit einer darauf abgestimmten Sekundärfarbe, hier „Best Beige“ (PPG1085-4), werden 30 Prozent der Oberflächen gestaltet. Abgerundet wird das Farbkonzept durch eine Akzentfarbe mit zehn Prozent Flächenanteil, im Beispiel „Commercial White“ (PPG1025-1). „Oftmals sind bestimmte Farben bereits vorgegeben“, erläutert Thomas Bonacker, Marketing Manager Trade Brands bei der PPG Coatings Deutschland GmbH. „Ein dunkler

Parkettboden etwa oder die rubinroten Hochglanzfronten einer Einbauküche. Bezieht der Maler diese Flächen in das Farbkonzept mit ein, entstehen stimmungsvoll inszenierte Wohnwelten.“

#### Hochwertige Innendispersionen

Damit Endkunden möglichst lange Freude an ihrem Farbkonzept haben, empfiehlt Bonacker, hochwertige Innendispersionen zu verwenden. „Nach wie vor setzt Sigma Expert hier Maßstäbe. Selbst unter extremen Streiflichtbedingungen gelingen Anstriche dank der Smooth-Layer-Technologie ansatz- und streifenfrei. Das supermatte Oberflächenfinish sorgt darüber hinaus für eine edle, mineralisch anmutende Optik. Neben der leichten Verarbeitbarkeit soll die Innendispersion aber auch dadurch überzeugen, dass man sie punktuell aus-

bessern kann. „Selbst in sehr dunklen und intensiven Farbtönen können kleine Beschädigungen punktuell ausgebessert werden, ohne dass man die Schönheitsreparatur später sieht“, so Bonacker.

Kunden, die eine seidenmatte Optik bevorzugen, können Sigma Expert ab Februar auch im Glanzgrad „Semi-Matt“ bekommen.

#### RAL: 15 Farbtöne definiert

Bei RAL Farben definiert die neue Farbpalette für 2023+ unter dem Titel Share + Apply 15 Farbtöne.

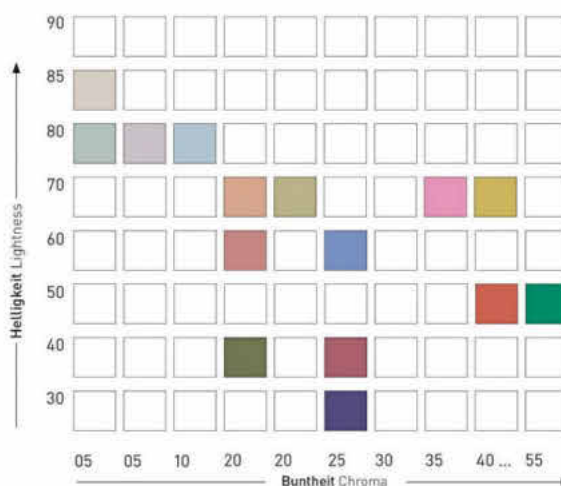
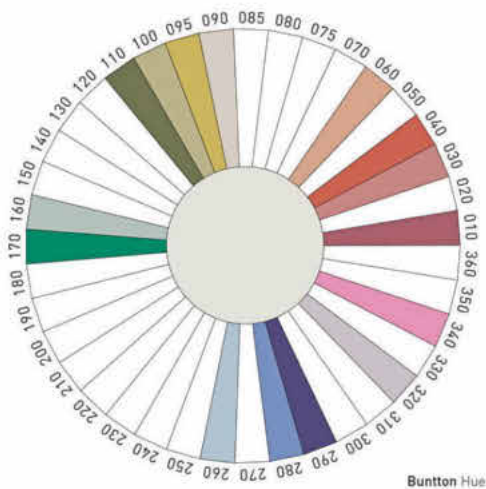
Der im Oktober veröffentlichte Trendreport RAL Colour Feeling 2023+ bietet ein Designtool, das nicht nur kurzfristig inspiriert, sondern längerfristig die Projektarbeit erleichtert. Entstanden ist der neue Trendreport im Rahmen der langjährigen Kooperation





Mit Share + Apply teilt RAL eine Farbpalette für Anwendungen in Architektur, Design, Handwerk und Industrie.

## 2023+



Die Farbsystematik der RAL Color Feeling 2023+

von RAL Farben mit dem Institute International Trendscouting der Hochschule für angewandte Wissenschaft und Kunst in Hildesheim.

Die Farbpalette soll laut Anbieter Kombinationen mit Mehrwert ermöglichen. Drei Nuancen aus dem Vorjahr wurden übernommen, um vorhandene Gestaltungselemente leichter zu ergänzen.

### Natürliche Farben

Die künstlicheren Töne spiegeln die Aufbruchstimmung und Kreativität des Me-

taverse wider. Die neue Farbpalette will den Zeitgeist zum Ausdruck bringen: Neben gesellschaftlichen Herausforderungen sind Klima- und Umweltschutz wichtiger als je zuvor. Dementsprechend bleiben von der Natur inspirierte Algen- und Erdtöne essenziell.

Parallel dazu regt die Entwicklung von Metaverse und Web 3.0 Kreativität und Innovationen an: Höher gesättigte Nuancen gewinnen an Bedeutung. Maximalismus und Dopamine Decor (der bewusste Einsatz von lebendigen Farben und Kontrasten zur Steigerung von Ener-

gie und Lebensfreude) sind bei breiten Teilen der Gesellschaft angekommen.

### Neues Produkt

Die RAL Trend Box übersetzt die Trendfarben in verschiedene Materialien und soll zum Experimentieren mit Farbe und Material einladen. Die Box stellt Kreativen insgesamt 60 Materialmuster zur Erstellung von Moodboards und Collagen zur Verfügung.

➤ Mehr zu den Farbrends 2023: [www.malerblatt.de](http://www.malerblatt.de)